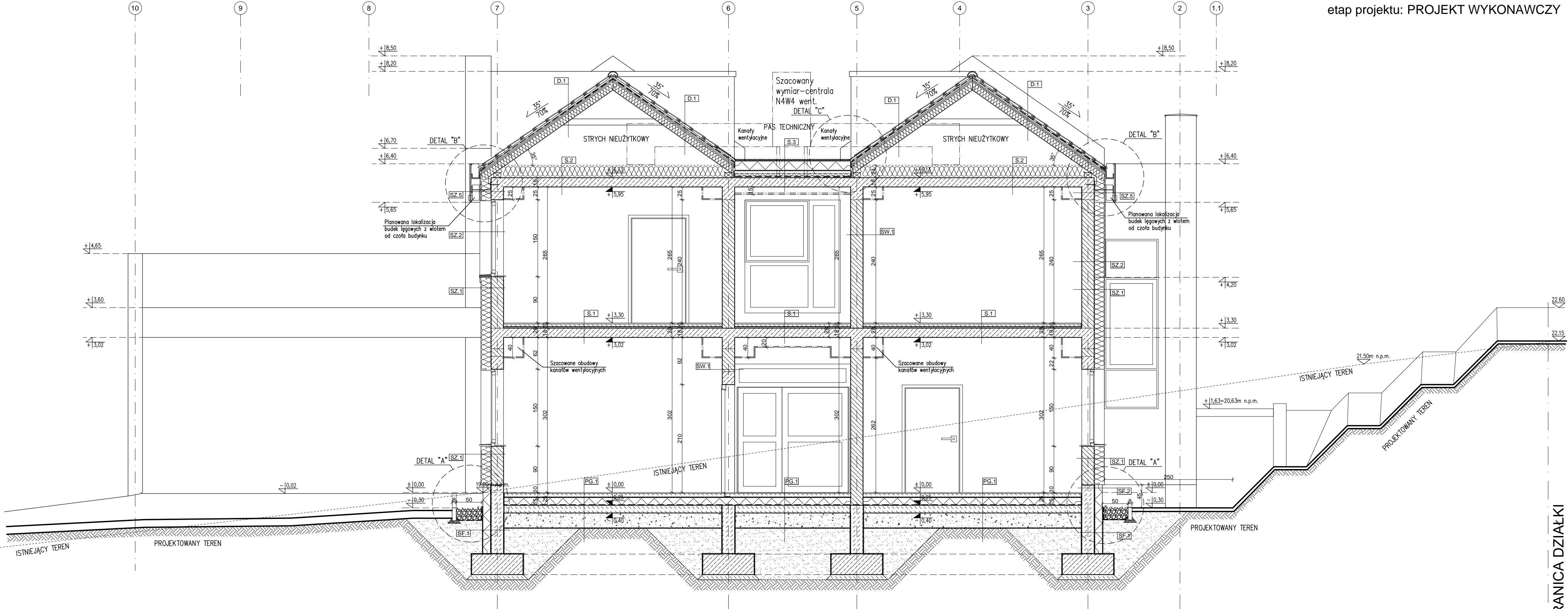


PRZEKRÓJ B-B

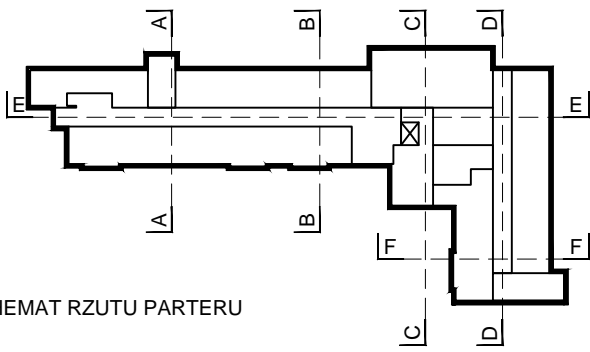
skala: 1:50

etap projektu: PROJEKT WYKONAWCZY



- UWAGA:
- CAŁA DOKUMENTACJA BUDYNKU NALEŻY TRAKTOWAĆ ŁĄCZNIE;
  - WSZYSTKIE ELEMENTY KONSTRUKCYJNE I BRANŻOWE T.J. SŁUPY, WIENCE, ŁAWY, OŚWIETLENIE, PIONY, C.O. NALEŻY WYKONYWAĆ ZGODNIE Z RYSUNKAMI BRANŻOWYMI.
  - WYMIARY PODANO W CENTYMETRACH;
  - WYMIARY WEWNĘTRZNE OŚCIEŻNICY SĄ WYMIARAMI MINIMALNYMI W ŚWIETLE PRZEJŚCIA. OKUCIA ORAZ INNE ELEMENTY DRZWI NIE MOGĄ ZAMEZJAĆ ŚWIATA PRZEJŚCIA.
  - DOPUSZCZA SIĘ ZAMIANE MATERIAŁÓW LUB PRODUKTÓW ZAPROPONOWANYCH W PROJEKIE POZOSTAWIAJĄC TE SAME WARTOŚCI TECHNICZNE I ESTETYCZNE. W WYPADKACH ZMIAN MATERIAŁOWYCH LUB PROJEKTOWYCH NALEŻY UZYSKAĆ ZGODĘ INWESTORA I NADZORU AUTORSKIEGO.
  - WSZYSTKIE ZAPROPONOWANE PRZEZ WYKONAWCĘ: MATERIAŁY, URZĄDZENIA, ELEMENTY I TECHNOLOGIE, POWINNY SPEŁNIAĆ WSZYSTKIE ZAŁOŻONE W PROJEKIE PARAMETRY TECHNICZNE, ESTETYCZNE I FORMALNO – PRAWNE, A TAKŻE PRZED SKIEROWANIEM DO REALIZACJI POWINNY UZYSKAĆ AKCEPTACJĘ GENERALNEGO PROJEKTANTA, INSPEKT. NADZORU I INWESTORA
  - WSZYSTKIE: MATERIAŁY, URZĄDZENIA, ELEMENTY I TECHNOLOGIE, POWINNY POSIADAĆ PRZEWIDZIANE PRAWEM I ODPOWIEDNIMI PRZEPISAMI DOPUSZCZENIA, ATESTY I CERTYFIKATY.
  - OBIEKT NALEŻY WYKONAĆ ZGODNIE Z OBOWIĄZUJĄCYMI W POLSCE NORMAMI BUDOWLANIAMI I WYKONAWCZYMI ORAZ SZTUKĄ BUDOWLANĄ;
  - W PRZYPADKU ZASTOSOWANIA W BUDYNKACH SŁUŻBY ZDROWIA MATERIAŁY MUSZĄ SPEŁNIAĆ WYMAGANIA ROZPORZĄDZENIA MINISTRA ZDROWIA (Dz.U. z dn.11lutego2011, nr31 poz.158) SPRAWIE WYMAGAŃ JAKIM POWINNY ODPOWIADĄĆ POD WZGLĘDEM FACHOWYM POMIESZCZENIA I URZĄDZENIA ZAKŁADU OPIEKI ZDROWOTNEJ;

© PROJEKT CHRONIONY PRAWEM AUTORSKIM ZMIANY SĄ MOŻLIWE TYLKO ZA ZGODĄ AUTORA KOPIOWANIE I NAŚLADOWNICITWO ZABRONIONE. WSZYSTKIE WYMIARY MUSZĄ BYĆ SPRAWDZONE NA BUDOWIE. WSZELKIE ROZBIŻNOŚCI NALEŻY ZGŁOSIĆ BEZWŁOČNIE DO ARCHITEKTA PRZED ROZPOCZĘCIEM PRAC. TEN RYSUNEK NALEŻY CZYTAĆ RAZEM ZE WSZYSTKIMI INNYMI RYSUNKAMI WCHODZĄCYMI W SKŁAD PROJEKTU ORAZ WSZYSTKIMI DOKUMENTAMI OPRACOWANIA.



PHU "TESAN" PRACOWNIA PROJEKTOWA 87-134 Zławieś Wielka, Przysiek ul. Kanarkowa 8 NIP 956-138-49-36 tel./fax, ( 56) 655 77 24 kom. 607 573 904, e-mail: phutesan@onet.pl		
Nazwa zadania:	Budowa Samodzielnego Publicznego Pogotowia Ratunkowego i Powiatowego Centrum Pomocy Rodzinie w ramach zadania: „Budowa obiektu celu publicznego przy ul. Raciborskiego w Pruszczu Gdańskim”	
Lokalizacja:	PRUSZCZ GDAŃSKI, ul. Raciborskiego działki budowlane: 30, 7/50, 7/34 obręb: 0005 220401_1.0005	
Inwestor :	Starostwo Powiatowe w Pruszczu Gdańskim ul. Wojska Polskiego 16, 83-000 Pruszcz Gdański	
Projektant: Architektura	mgr inż. arch. Maria Chmielewska upr. w specjalności architektonicznej nr 548/POOKK/2013	Podpis:
Opracował: Architektura	mgr inż. arch. Michał Radzimierski	Podpis:
Sprawdzający: Architektura:	mgr inż. arch. Julia Bokisz upr. w specjalności architektonicznej nr 4/WMOKK/2014	Podpis:

GRANICA DZIAŁKI

Etap: PROJ. WYKONAWCZY	
PRZEKRÓJ B-B	
Data: kwiecień 2016 r.	Skala 1 : 50
Nr rys. A3.3	